

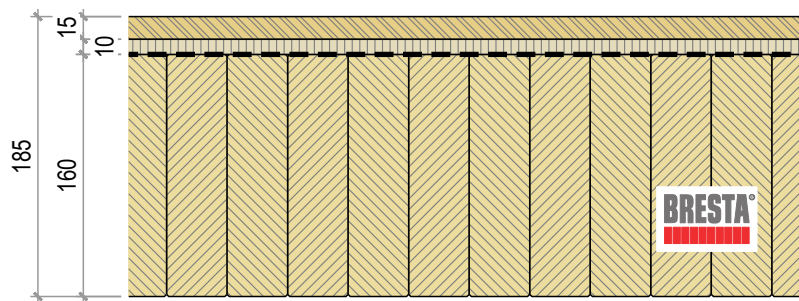
Deckenaufbau

Parkett/Platten/Kork/Teppich 15 mm

Trittschall (Weichfaserplatte) 10 mm

Trennlage

BRESTA® ... mm



BRESTA-Stärke [mm]	80	100	120	140	160	180	200	220	240
Konstruktionsstärke [mm]	105	125	145	165	185	205	225	245	265
Luftschall Rw (C) [dB] *	39(-1)	41(-1)	42(-1)	42(-1)	43(-1)	44(-1)	45(-1)	46(-1)	47(-1)
Trittschall Lnw (Ci, Ci50-2500) [dB] *	76(0,0)	74(0,0)	73(-1,0)	73(-1,0)	72(-1,0)	71(-1,0)	70(-1,-1)	69(-1,0)	68(0,0)
Brandwiderstand	Konstruktion ohne Anforderung								

*verifizierte Werte

Tschopp Holzbau AG
An der Ron 17
6280 Hochdorf
Tel 041 914 20 20
info@tschopp-holzbau.ch
www.tschopp-holzbau.ch



Inhalt Normaufbau

Bauteil Decke

Dateinamen Normaufbauten - Decke.2d

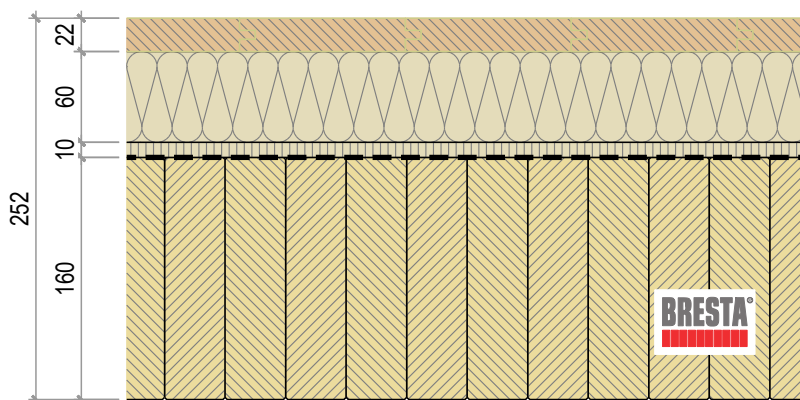
Grösse/Mst. A4 / 1:5

Stand 03.10.2018

Detail-Nr. DE 100

Deckenaufbau

Massivholzriemen 22 mm
Abdeckpapier
Lattung schwimmend 60 mm
Zellulosedämmung 60 mm
Trittschall (Weichfaserplatte) 10 mm
Trennlage
BRESTA® ... mm



BRESTA-Stärke [mm]	80	100	120	140	160	180	200	220	240
Konstruktionsstärke [mm]	172	192	212	232	252	272	292	312	332
Luftschall R_w (C) [dB] *	44(-2)	45(-2)	46(-2)	47(-2)	48(-2)	49(-2)	49(-2)	50(-2)	50(-2)
Trittschall L_{nw} (Ci, Ci50-2500) [dB] *	71(-1,0)	69(0,1)	69(0,1)	68(0,1)	67(0,2)	66(0,1)	65(0,1)	64(0,2)	64(0,1)
Brandwiderstand	Konstruktion ohne Anforderung								

*verifizierte Werte

Tschopp Holzbau AG
An der Ron 17
6280 Hochdorf
Tel 041 914 20 20
info@tschopp-holzbau.ch
www.tschopp-holzbau.ch



Inhalt Normaufbau

Bauteil Decke

Dateinamen Normaufbauten - Decke.2d

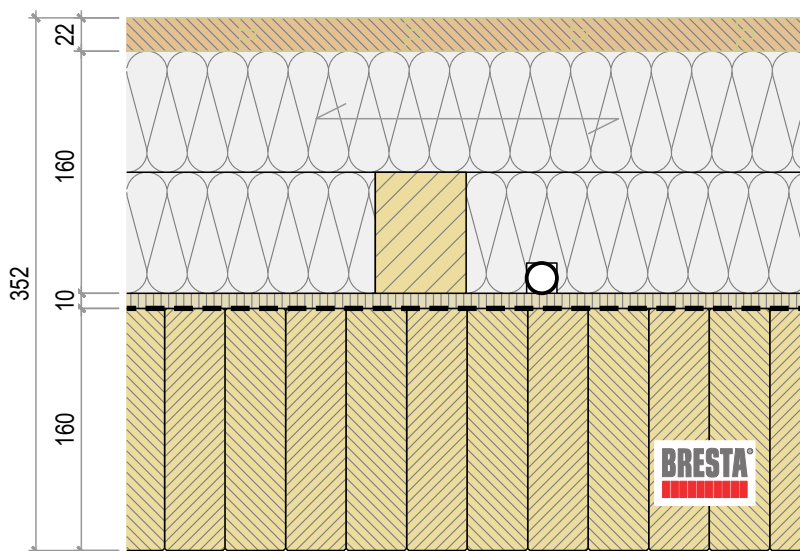
Grösse/Mst. A4 / 1:5

Stand 03.10.2018

Detail-Nr. DE 105

Deckenaufbau

Massivholzriemen 22 mm
 Abdeckpapier
 Lattung schwimmend kreuzweise 2 x 80 mm
 Zellulosedämmung 160 mm (0.038 W/mK)
 Trittschall (Weichfaserplatte) 10 mm
 Trennlage
 BRESTA® ... mm



BRESTA-Stärke [mm]	80	100	120	140	160	180	200	220	240
Konstruktionsstärke [mm]	272	292	312	332	352	372	392	412	432
Luftschall R_w (C) [dB] *	46(-2)	47(-2)	48(-2)	49(-2)	50(-2)	50(-2)	51(-2)	51(-2)	52(-2)
Trittschall L_{nw} (Ci, Ci50-2500) [dB] *	69(0,1)	68(0,1)	67(0,2)	66(0,2)	65(0,2)	65(0,2)	64(0,2)	64(0,2)	63(1,2)
Brandwiderstand	Konstruktion ohne Anforderung								

*verifizierte Werte

Tschopp Holzbau AG
 An der Ron 17
 6280 Hochdorf
 Tel 041 914 20 20
 info@tschopp-holzbau.ch
 www.tschopp-holzbau.ch



Inhalt Normaufbau

Bauteil Decke

Dateinamen Normaufbauten - Decke.2d

Grösse/Mst. A4 / 1:5

Stand 03.10.2018

Detail-Nr. DE 107

Deckenaufbau

Parkett/Platten/Kork/Teppich 15 mm

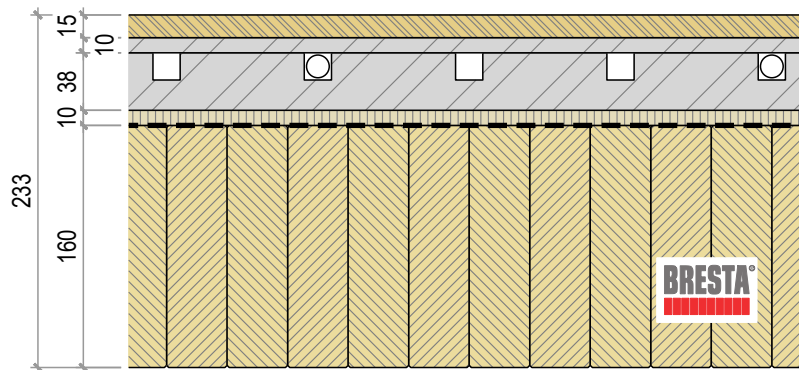
Gipsfaserplatte 10 mm

Trockenbodenheizsystem 38 mm

Trittschall (Weichfaserplatte) 10 mm

Trennlage

BRESTA® ... mm



BRESTA-Stärke [mm]	80	100	120	140	160	180	200	220	240
Konstruktionsstärke [mm]	153	173	193	213	233	253	273	293	313
Luftschall Rw (C) [dB] *	49(-3)	50(-3)	51(-3)	53(-3)	53(-3)	54(-3)	55(-3)	55(-3)	56(-3)
Trittschall Lnw (Ci, Ci50-2500) [dB] *	66(0,1)	65(0,1)	64(0,1)	62(1,3)	62(1,3)	61(1,3)	60(1,3)	60(0,3)	59(0,3)
Brandwiderstand	REI30								

*verifizierte Werte

Tschopp Holzbau AG
An der Ron 17
6280 Hochdorf
Tel 041 914 20 20
info@tschopp-holzbau.ch
www.tschopp-holzbau.ch



Inhalt Normaufbau

Bauteil Decke

Dateinamen Normaufbauten - Decke.2d

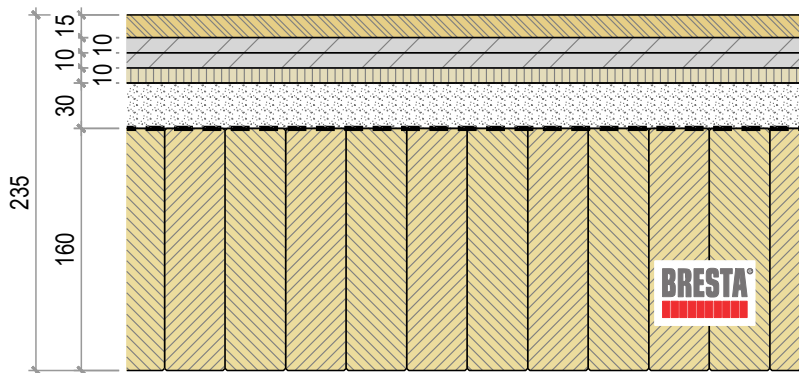
Grösse/Mst. A4 / 1:5

Stand 03.10.2018

Detail-Nr. DE 115

Deckenaufbau

Parkett/Platten/Kork/Teppich 15 mm
 Gipsfaserplatte 2 x 10 mm
 Trittschall (Weichfaserplatte) 10 mm
 Kartonwabe mit Schüttung 30 mm (45 kg/m²)
 Trennlage
 BRESTA® ... mm



BRESTA-Stärke [mm]	80	100	120	140	160	180	200	220	240
Konstruktionsstärke [mm]	155	175	195	215	235	255	275	295	315
Luftschall Rw (C) [dB] *	51(-2)	52(-2)	53(-2)	53(-2)	54(-2)	54(-2)	55(-2)	55(-2)	56(-2)
Trittschall Lnw (Ci, Ci50-2500) [dB] *	64(0,1)	63(0,1)	62(0,1)	62(0,1)	61(0,1)	61(0,1)	60(0,2)	60(0,2)	59(0,2)
Brandwiderstand	Konstruktion ohne Anforderung								

*verifizierte Werte

Tschopp Holzbau AG
 An der Ron 17
 6280 Hochdorf
 Tel 041 914 20 20
 info@tschopp-holzbau.ch
 www.tschopp-holzbau.ch



Inhalt Normaufbau

Bauteil Decke

Dateinamen Normaufbauten - Decke.2d

Grösse/Mst. A4 / 1:5

Stand 03.10.2018

Detail-Nr. DE 120

Deckenaufbau

Parkett/Platten/Kork/Teppich 15 mm

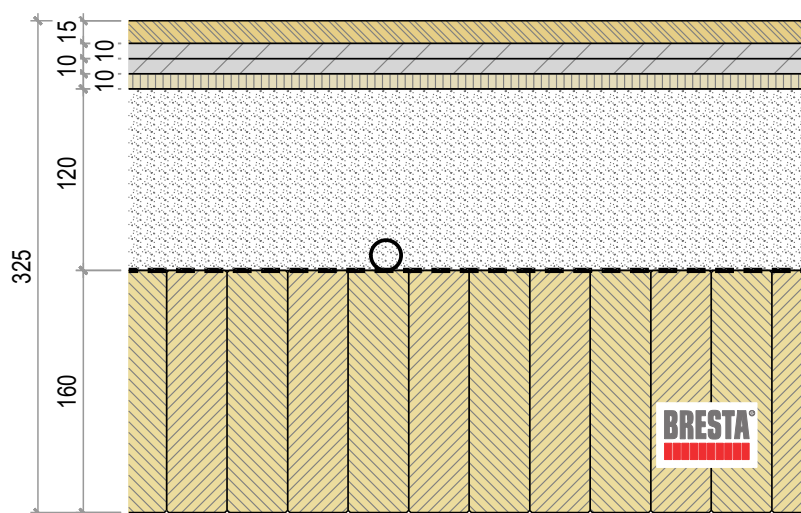
Gipsfaserplatte 2 x 10 mm

Trittschall (Weichfaserplatte) 10 mm

Schüttung 120 mm (1400 kg/m³)

Trennlage

BRESTA® ... mm



BRESTA-Stärke [mm]	80	100	120	140	160	180	200	220	240
Konstruktionsstärke [mm]	245	265	285	305	325	345	365	385	405
Luftschall Rw (C) [dB] *	51(-2)	52(-2)	53(-2)	53(-2)	54(-2)	54(-2)	55(-2)	55(-2)	56(-2)
Trittschall Lnw (Ci, Ci50-2500) [dB] *	57(0,2)	57(0,2)	56(0,2)	56(0,2)	56(0,2)	55(0,3)	55(0,3)	55(0,3)	54(1,3)
Brandwiderstand	Konstruktion ohne Anforderung								

*verifizierte Werte

Tschopp Holzbau AG
 An der Ron 17
 6280 Hochdorf
 Tel 041 914 20 20
 info@tschopp-holzbau.ch
 www.tschopp-holzbau.ch



Inhalt Normaufbau

Bauteil Decke

Dateinamen Normaufbauten - Decke.2d

Grösse/Mst. A4 / 1:5

Stand 03.10.2018

Detail-Nr. DE 125

Deckenaufbau

Parkett/Platten/Kork/Teppich 15 mm

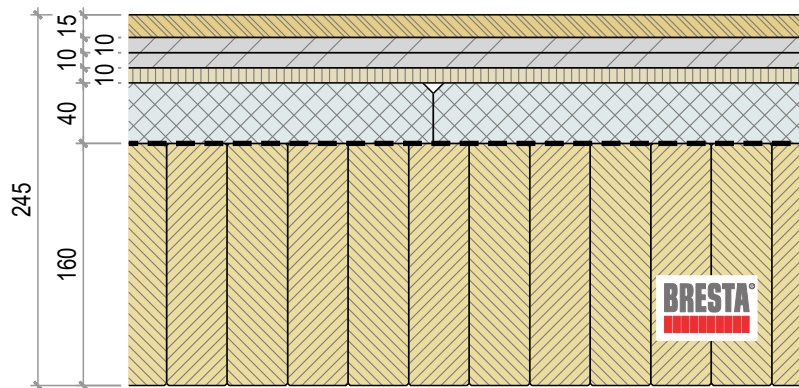
Gipsfaserplatte 2 x 10 mm

Trittschall (Weichfaserplatte) 10 mm

Zementplatte 40 mm (80 kg/m²)

Trennlage

BRESTA® ... mm



BRESTA-Stärke [mm]	80	100	120	140	160	180	200	220	240
Konstruktionsstärke [mm]	165	185	205	225	245	265	285	305	325
Luftschall Rw (C) [dB] *	53(-2)	53(-2)	54(-2)	54(-2)	55(-2)	55(-2)	56(-2)	56(-2)	56(-2)
Trittschall Lnw (Ci, Ci50-2500) [dB] *	62(1,2)	62(0,2)	61(1,2)	61(0,2)	60(1,3)	60(0,2)	59(1,3)	59(1,2)	59(0,2)
Brandwiderstand	Konstruktion ohne Anforderung								

*verifizierte Werte

Tschopp Holzbau AG
An der Ron 17
6280 Hochdorf
Tel 041 914 20 20
info@tschopp-holzbau.ch
www.tschopp-holzbau.ch



Inhalt Normaufbau

Bauteil Decke

Dateinamen Normaufbauten - Decke.2d

Grösse/Mst. A4 / 1:5

Stand 03.10.2018

Detail-Nr. DE 130

Deckenaufbau

Parkett/Platten/Kork/Teppich 15 mm

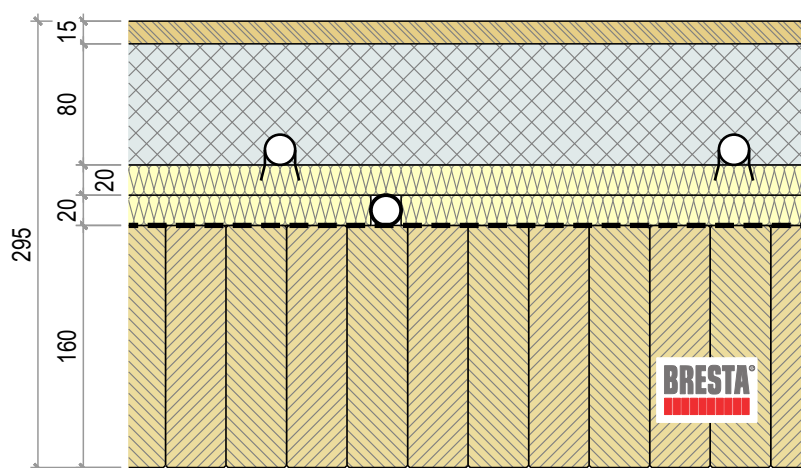
Zementunterlagsboden 80 mm

Trittschalldämmung 20 mm

Dämmung 20 mm

Trennlage

BRESTA® ... mm



BRESTA-Stärke [mm]	80	100	120	140	160	180	200	220	240
Konstruktionsstärke [mm]	215	235	255	275	295	315	335	355	375
Luftschall R_w (C) [dB] *	57(-3)	58(-3)	60(-3)	61(-3)	61(-3)	62(-3)	63(-3)	63(-3)	64(-3)
Trittschall L_{nw} (Ci, Ci50-2500) [dB] *	58(1,4)	57(1,4)	55(0,4)	54(0,5)	54(0,5)	53(0,5)	52(0,5)	52(0,5)	51(0,5)
Brandwiderstand	REI30				REI60				

*verifizierte Werte

Tschopp Holzbau AG
 An der Ron 17
 6280 Hochdorf
 Tel 041 914 20 20
 info@tschopp-holzbau.ch
 www.tschopp-holzbau.ch



Inhalt Normaufbau

Bauteil Decke

Dateinamen Normaufbauten - Decke.2d

Grösse/Mst. A4 / 1:5

Stand 03.10.2018

Detail-Nr. DE 140

Deckenaufbau

Parkett/Platten/Kork/Teppich 15 mm

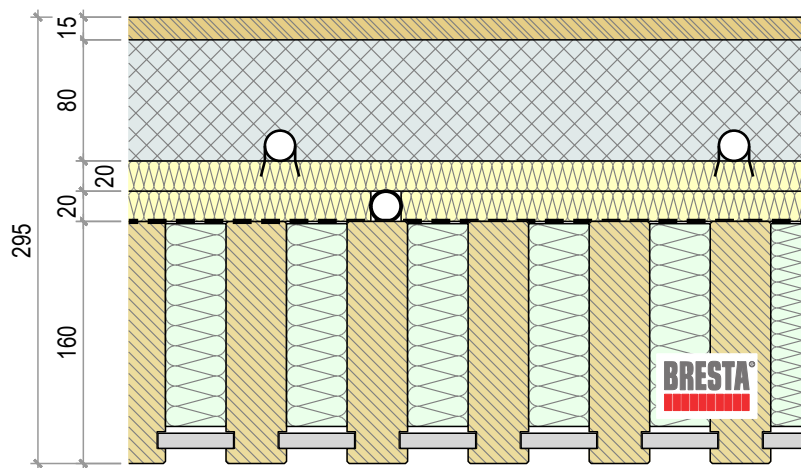
Zementunterlagsboden 80 mm

Trittschalldämmung 20 mm

Dämmung 20 mm

Trennlage

BRESTA® Akustik Gentle MF40 ... mm



BRESTA-Stärke [mm]	120	140	160	180	200	220	240	260
Konstruktionsstärke [mm]	255	275	295	315	335	355	375	395
Luftschall R_w (C) [dB] *	57(-3)	58(-3)	59(-3)	60(-3)	61(-3)	61(-3)	61(-3)	61(-3)
Trittschall L_{nw} (Ci, Ci50-2500) [dB] *	58(1,4)	57(1,5)	56(0,4)	55(0,4)	54(0,5)	54(0,5)	54(0,5)	54(0,5)
Brandwiderstand **			REI30			REI60		

*verifizierte Werte

**Der Brandwiderstand muss objektbezogen geprüft werden

Tschopp Holzbau AG
 An der Ron 17
 6280 Hochdorf
 Tel 041 914 20 20
 info@tschopp-holzbau.ch
 www.tschopp-holzbau.ch



Inhalt Normaufbau

Grösse/Mst. A4 / 1:5

Bauteil Decke

Stand 03.10.2018

Dateinamen Normaufbauten - Decke.2d

Detail-Nr. DE 143

Deckenaufbau

Parkett/Platten/Kork/Teppich 15 mm

Zementunterlagsboden 80 mm

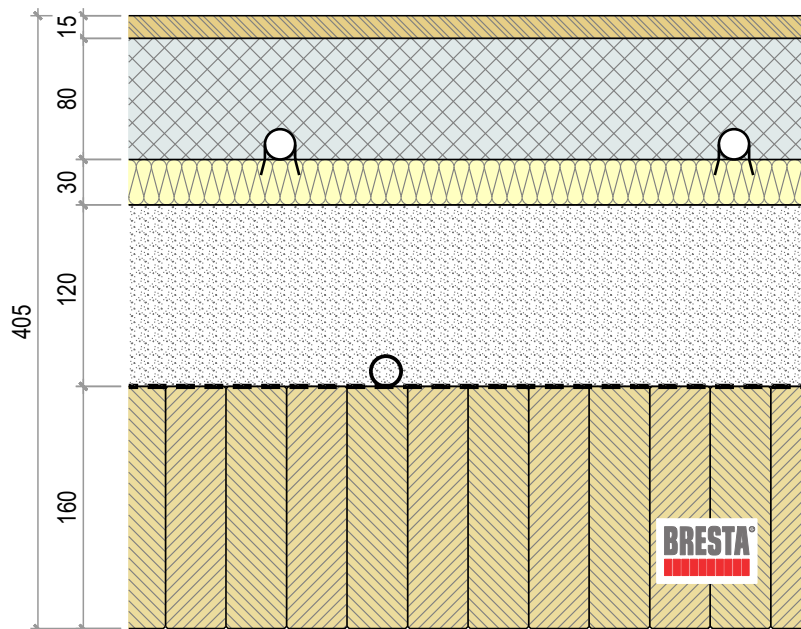
Trittschalldämmung 20 mm

Dämmung 20 mm

Schüttung 120 mm (1400 kg/m³)

Trennlage

BRESTA® ... mm



BRESTA-Stärke [mm]	80	100	120	140	160	180	200	220	240
Konstruktionsstärke [mm]	325	345	365	385	405	425	445	465	485
Luftschall R_w (C) [dB] *	70(-3)	70(-3)	70(-3)	71(-3)	71(-3)	71(-3)	72(-3)	72(-3)	72(-3)
Trittschall L_{nw} (Ci, Ci50-2500) [dB] *	45(0,5)	45(0,5)	45(0,5)	44(0,5)	44(0,5)	44(0,5)	43(0,6)	43(0,6)	43(0,5)
Brandwiderstand	REI30			REI60					

*verifizierte Werte

Tschopp Holzbau AG
 An der Ron 17
 6280 Hochdorf
 Tel 041 914 20 20
 info@tschopp-holzbau.ch
 www.tschopp-holzbau.ch



Inhalt Normaufbau

Bauteil Decke

Dateinamen Normaufbauten - Decke.2d

Grösse/Mst. A4 / 1:5

Stand 03.10.2018

Detail-Nr. DE 160

Deckenaufbau

Parkett/Platten/Kork/Teppich 15 mm

Zementunterlagsboden 80 mm

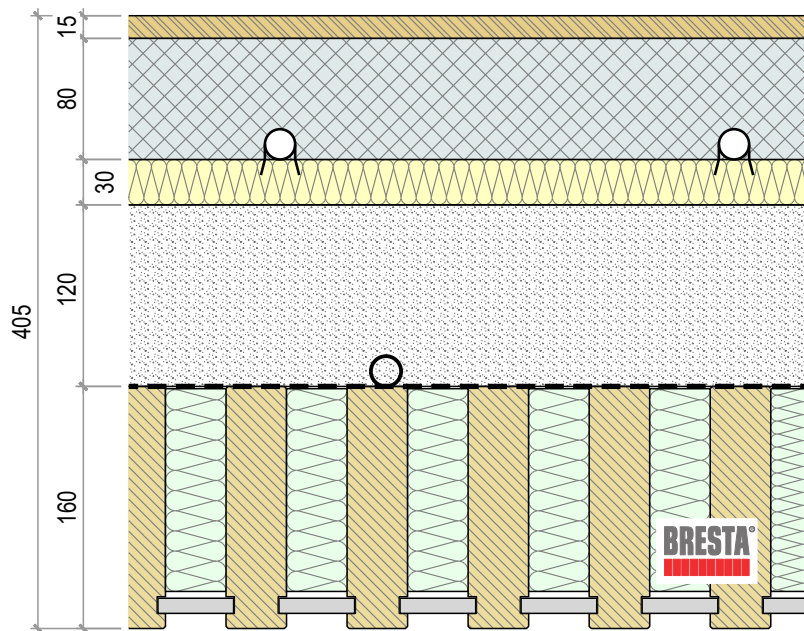
Trittschalldämmung 20 mm

Dämmung 20 mm

Schüttung 120 mm (1400 kg/m³)

Trennlage

BRESTA® Akustik Gentle MF40 ... mm



BRESTA-Stärke [mm]	120	140	160	180	200	220	240	260
Konstruktionsstärke [mm]	365	385	405	425	445	465	485	505
Luftschall Rw (C) [dB] *	70(-3)	70(-3)	70(-3)	70(-3)	70(-3)	71(-3)	71(-3)	71(-3)
Trittschall Lnw (Ci, Ci50-2500) [dB] *	45(0,5)	45(0,5)	45(0,5)	45(0,5)	45(0,5)	44(0,5)	44(0,5)	44(0,5)
Brandwiderstand **		REI30				REI60		

*verifizierte Werte

**Der Brandwiderstand muss objektbezogen geprüft werden

Tschopp Holzbau AG
 An der Ron 17
 6280 Hochdorf
 Tel 041 914 20 20
 info@tschopp-holzbau.ch
 www.tschopp-holzbau.ch



Inhalt Normaufbau
 Bauteil Decke
 Dateinamen Normaufbauten - Decke.2d

Grösse/Mst. A4 / 1:5
 Stand 03.10.2018
 Detail-Nr. DE 163

Deckenaufbau

Parkett/Platten/Kork/Teppich 15 mm

Zementunterlagsboden 80 mm

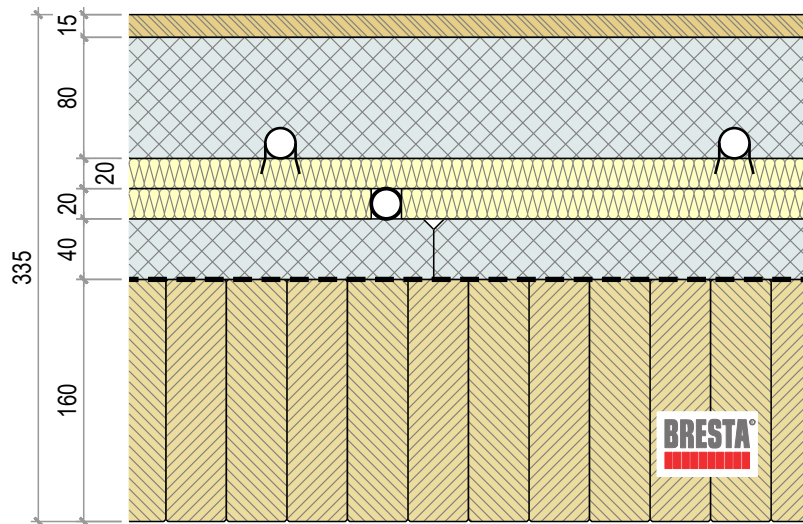
Trittschalldämmung 20 mm

Dämmung 20 mm

Zementplatte 40 mm (80 kg/m²)

Trennlage

BRESTA® ... mm



BRESTA-Stärke [mm]	80	100	120	140	160	180	200	220	240
Konstruktionsstärke [mm]	255	275	295	315	335	355	375	395	415
Luftschall Rw (C) [dB] *	64(-3)	65(-3)	65(-3)	66(-3)	67(-3)	68(-3)	69(-3)	69(-3)	70(-3)
Trittschall Lnw (Ci, Ci50-2500) [dB] *	51(0,5)	50(0,5)	50(0,5)	49(0,5)	48(0,6)	47(0,6)	46(0,6)	46(0,6)	45(0,6)
Brandwiderstand	REI30				REI60				

*verifizierte Werte

Tschopp Holzbau AG
 An der Ron 17
 6280 Hochdorf
 Tel 041 914 20 20
 info@tschopp-holzbau.ch
 www.tschopp-holzbau.ch



Inhalt Normaufbau

Bauteil Decke

Dateinamen Normaufbauten - Decke.2d

Grösse/Mst. A4 / 1:5

Stand 03.10.2018

Detail-Nr. DE 170

Deckenaufbau

Parkett/Platten/Kork/Teppich 15 mm

Zementunterlagsboden 80 mm

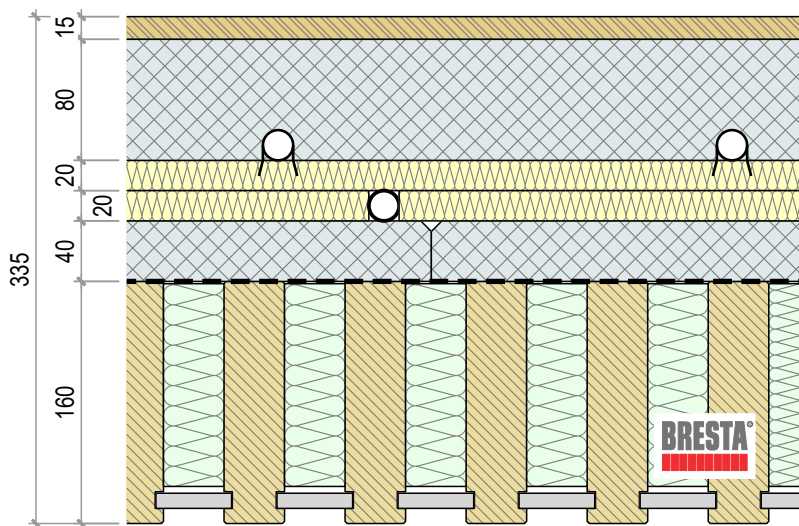
Trittschalldämmung 20 mm

Dämmung 20 mm

Zementplatte 40 mm (80 kg/m²)

Trennlage

BRESTA® Akustik Gentle MF40 ... mm



BRESTA-Stärke [mm]	120	140	160	180	200	220	240	260
Konstruktionsstärke [mm]	295	315	335	355	375	395	415	435
Luftschall Rw (C) [dB] *	64(-3)	65(-3)	65(-3)	65(-3)	65(-3)	66(-3)	67(-3)	67(-3)
Trittschall Lnw (Ci, Ci50-2500) [dB] *	51(0,5)	50(0,5)	50(0,5)	50(0,5)	50(0,5)	59(0,5)	48(0,5)	48(0,5)
Brandwiderstand **		REI30				REI60		

*verifizierte Werte

**Der Brandwiderstand muss objektbezogen geprüft werden

Tschopp Holzbau AG
An der Ron 17
6280 Hochdorf
Tel 041 914 20 20
info@tschopp-holzbau.ch
www.tschopp-holzbau.ch



Inhalt Normaufbau

Bauteil Decke

Dateinamen Normaufbauten - Decke.2d

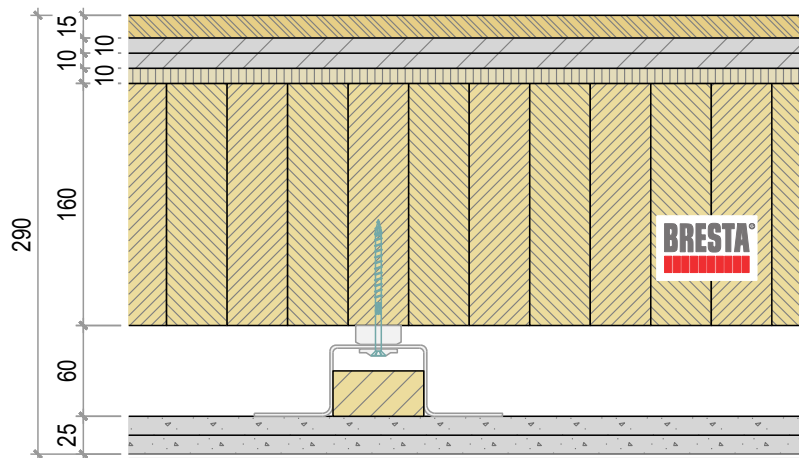
Grösse/Mst. A4 / 1:5

Stand 03.10.2018

Detail-Nr. DE 173

Deckenaufbau

Parkett/Platten/Kork/Teppich 15 mm
 Gipsfaserplatte 2 x 10 mm
 Trittschall (Weichfaserplatte) 10 mm
 BRESTA® ... mm
 Lattenrost an Federbügel 60 mm
 Gipskartonplatte 2 x 12.5 mm
 Spachtelung Q4 vollflächig
 Abrieb, Farbe



BRESTA-Stärke [mm]	80	100	120	140	160	180	200	220	240
Konstruktionsstärke [mm]	210	230	250	270	290	310	330	350	370
Luftschall R_w (C) [dB] *	50(-5)	51(-5)	52(-5)	54(-5)	55(-5)	56(-5)	56(-5)	56(-5)	57(-5)
Trittschall L_{nw} (Ci, Ci50-2500) [dB] *	65(0,4)	64(0,4)	63(0,4)	61(0,4)	60(0,4)	59(0,4)	59(0,4)	59(0,4)	58(0,4)
Brandwiderstand	Konstruktion ohne Anforderung								

*verifizierte Werte

Tschopp Holzbau AG
 An der Ron 17
 6280 Hochdorf
 Tel 041 914 20 20
 info@tschopp-holzbau.ch
 www.tschopp-holzbau.ch



Inhalt Normaufbau

Bauteil Decke

Dateinamen Normaufbauten - Decke.2d

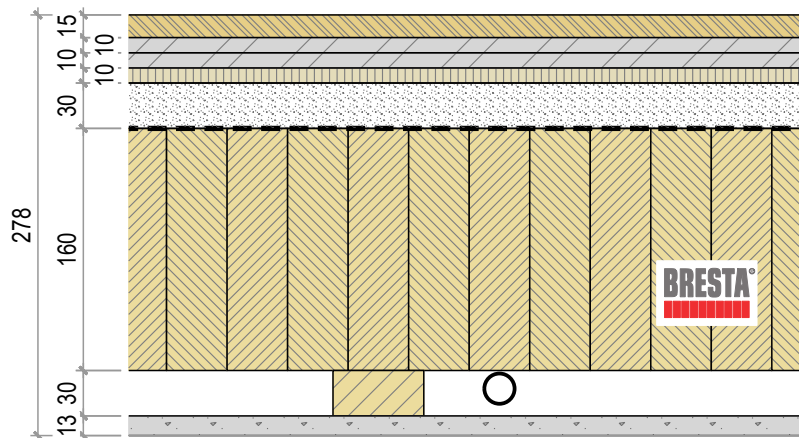
Grösse/Mst. A4 / 1:5

Stand 03.10.2018

Detail-Nr. DE 210

Deckenaufbau

Parkett/Platten/Kork/Teppich 15 mm
 Gipsfaserplatte 2 x 10 mm
 Trittschall (Weichfaserplatte) 10 mm
 Kartonwabe mit Schüttung 30 mm (45 kg/m²)
 Trennlage
 BRESTA ... mm
 Lattenrost 30 mm
 Gipskartonplatte 12.5 mm
 Spachtelung Q4 vollflächig
 Abrieb, Farbe



BRESTA-Stärke [mm]	80	100	120	140	160	180	200	220	240
Konstruktionsstärke [mm]	198	218	238	258	278	298	318	338	358
Luftschall Rw (C) [dB] *	52(-2)	53(-2)	54(-2)	54(-2)	55(-2)	55(-2)	56(-2)	56(-2)	56(-2)
Trittschall Lnw (Ci, Ci50-2500) [dB] *	63(0,1)	62(0,1)	61(0,1)	61(0,1)	60(0,1)	60(0,1)	59(0,2)	59(0,2)	59(0,2)
Brandwiderstand	Konstruktion ohne Anforderung								

*verifizierte Werte

Tschopp Holzbau AG
 An der Ron 17
 6280 Hochdorf
 Tel 041 914 20 20
 info@tschopp-holzbau.ch
 www.tschopp-holzbau.ch



Inhalt Normaufbau

Bauteil Decke

Dateinamen Normaufbauten - Decke.2d

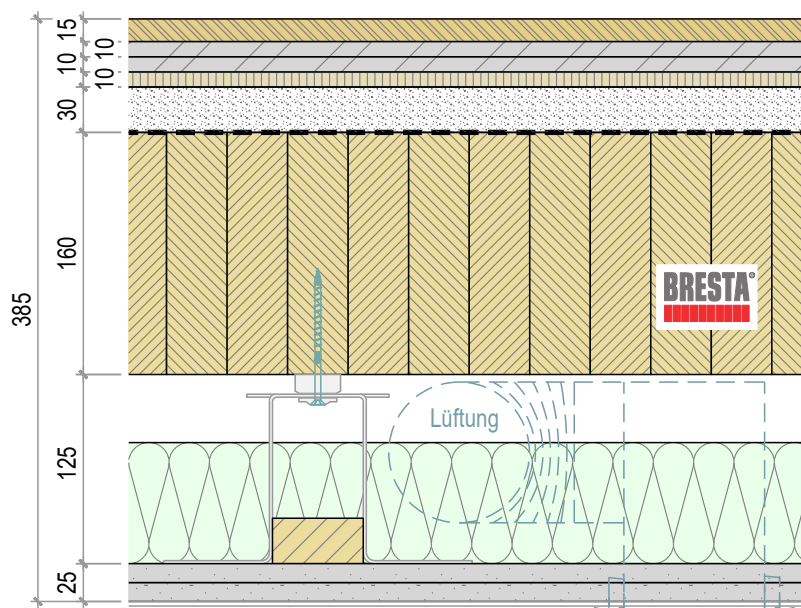
Grösse/Mst. A4 / 1:5

Stand 03.10.2018

Detail-Nr. DE 220

Deckenaufbau

Parkett/Platten/Kork/Teppich 15 mm
 Gipsfaserplatte 2 x 10 mm
 Trittschall (Weichfaserplatte) 10 mm
 Kartonwabe mit Schüttung 30 mm (45 kg/m²)
 Trennlage
 BRESTA ... mm
 Lattenrost an Federbügel 125 mm
 Hohlraumdämmung 80 mm
 Gipskartonplatte 2 x 12.5 mm
 Spachtelung Q4 vollflächig
 Abrieb, Farbe



BRESTA-Stärke [mm]	80	100	120	140	160	180	200	220	240
Konstruktionsstärke [mm]	305	325	345	365	385	405	425	445	465
Luftschall Rw (C) [dB] *	64(-4)	65(-4)	66(-4)	66(-4)	67(-4)	67(-4)	68(-4)	68(-4)	69(-4)
Trittschall Lnw (Ci, Ci50-2500) [dB] *	51(1,10)	50(1,10)	49(1,10)	49(1,10)	48(1,10)	48(1,10)	47(1,10)	47(1,10)	46(1,10)
Brandwiderstand	Konstruktion ohne Anforderung								

*verifizierte Werte

Tschopp Holzbau AG
 An der Ron 17
 6280 Hochdorf
 Tel 041 914 20 20
 info@tschopp-holzbau.ch
 www.tschopp-holzbau.ch



Inhalt Normaufbau

Bauteil Decke

Dateinamen Normaufbauten - Decke.2d

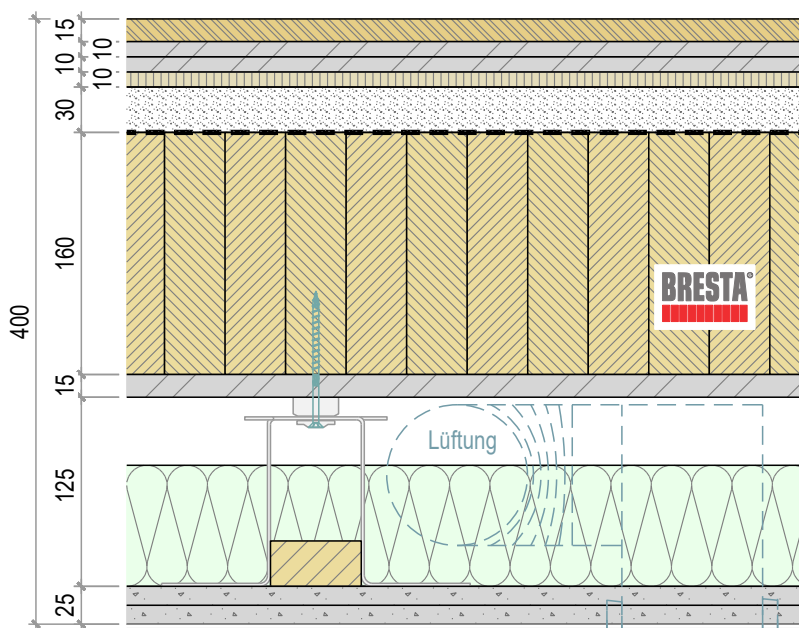
Grösse/Mst. A4 / 1:5

Stand 03.10.2018

Detail-Nr. DE 225

Deckenaufbau

Parkett/Platten/Kork/Teppich 15 mm
 Gipsfaserplatte 2 x 10 mm
 Trittschall (Weichfaserplatte) 10 mm
 Kartonwabe mit Schüttung 30 mm (45 kg/m²)
 Trennlage
 BRESTA ... mm
 Gipsfaserplatte 15 mm
 Lattenrost an Federbügel 125 mm
 Hohlraumdämmung 80 mm
 Gipskartonplatte 2 x 12.5 mm
 Spachtelung Q4 vollflächig
 Abrieb, Farbe



BRESTA-Stärke [mm]	80	100	120	140	160	180	200	220	240
Konstruktionsstärke [mm]	320	340	360	380	400	420	440	460	480
Luftschall Rw (C) [dB] *	65(-4)	66(-4)	66(-4)	66(-4)	68(-4)	68(-4)	69(-4)	69(-4)	70(-4)
Trittschall Lnw (Ci, Ci50-2500) [dB] *	49(1,10)	48(1,10)	48(1,10)	48(1,10)	47(1,10)	47(1,10)	46(1,10)	46(1,10)	45(1,10)
Brandwiderstand	REI30				REI60				

*verifizierte Werte

Tschopp Holzbau AG
 An der Ron 17
 6280 Hochdorf
 Tel 041 914 20 20
 info@tschopp-holzbau.ch
 www.tschopp-holzbau.ch



Inhalt Normaufbau

Bauteil Decke

Dateinamen Normaufbauten - Decke.2d

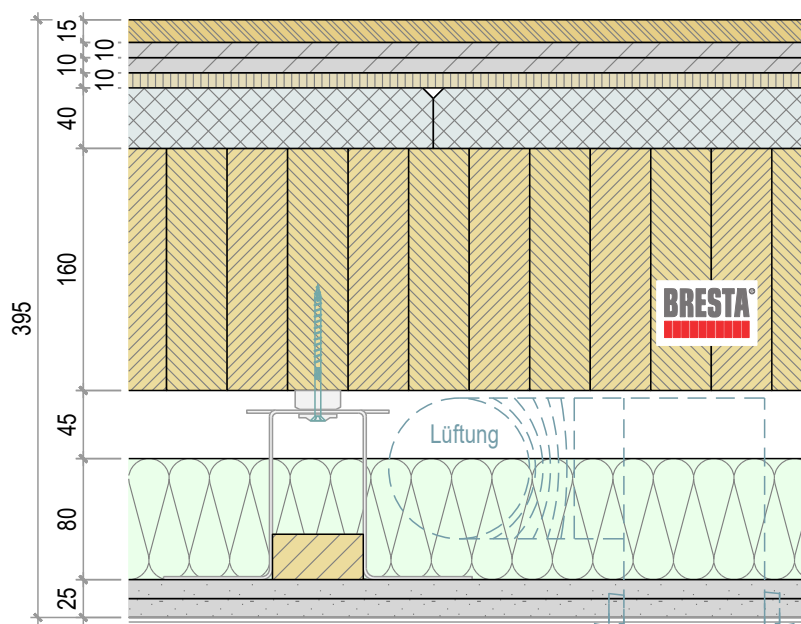
Grösse/Mst. A4 / 1:5

Stand 03.10.2018

Detail-Nr. DE 227

Deckenaufbau

Parkett/Platten/Kork/Teppich 15 mm
 Gipsfaserplatte 2 x 10 mm
 Trittschall (Weichfaserplatte) 10 mm
 Zementplatte 40 mm (80 kg/m²)
 BRESTA ... mm
 Lattenrost an Federbügel 125 mm
 Hohlraumdämmung 80 mm
 Gipskartonplatte 2 x 12.5 mm
 Spachtelung Q4 vollflächig
 Abrieb, Farbe



BRESTA-Stärke [mm]	80	100	120	140	160	180	200	220	240
Konstruktionsstärke [mm]	315	335	355	375	395	415	435	455	475
Luftschall Rw (C) [dB] *	65(-4)	66(-4)	67(-4)	67(-4)	68(-4)	68(-4)	69(-4)	69(-4)	70(-4)
Trittschall Lnw (Ci, Ci50-2500) [dB] *	50(1,10)	49(1,10)	48(1,10)	48(1,10)	47(1,10)	47(1,10)	46(1,10)	46(1,10)	45(1,10)
Brandwiderstand	Konstruktion ohne Anforderung								

*verifizierte Werte

Tschopp Holzbau AG
 An der Ron 17
 6280 Hochdorf
 Tel 041 914 20 20
 info@tschopp-holzbau.ch
 www.tschopp-holzbau.ch



Inhalt Normaufbau
 Bauteil Decke
 Dateinamen Normaufbauten - Decke.2d

Grösse/Mst. A4 / 1:5
 Stand 03.10.2018
 Detail-Nr. DE 230

Deckenaufbau

Parkett/Platten/Kork/Teppich 15 mm

Zementunterlagsboden 80 mm

Trittschalldämmung 20 mm

Dämmung 20 mm

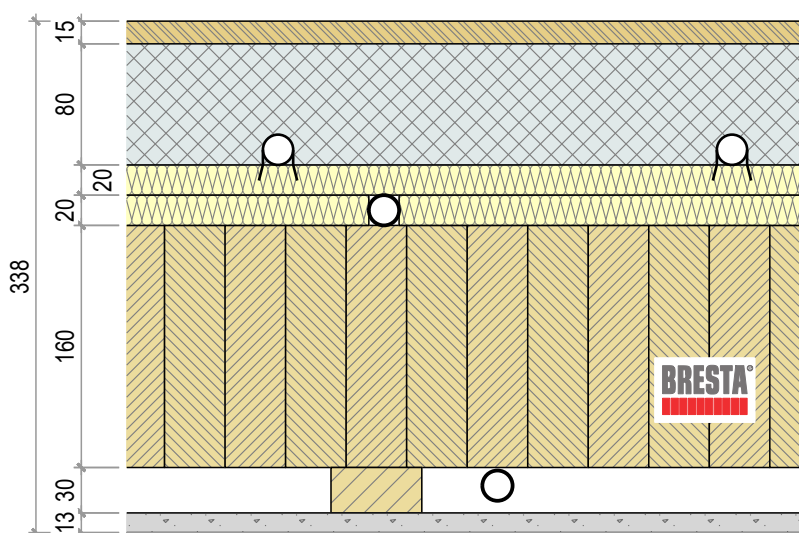
BRESTA® ... mm

Lattenrost 30 mm

Gipskartonplatte 12.5 mm

Spachtelung Q4 vollflächig

Abrieb, Farbe



BRESTA-Stärke [mm]	80	100	120	140	160	180	200	220	240
Konstruktionsstärke [mm]	258	278	298	318	338	358	378	398	418
Luftschall Rw (C) [dB] *	57(-3)	58(-3)	60(-3)	61(-3)	61(-3)	62(-3)	63(-3)	63(-3)	64(-3)
Trittschall Lnw (Ci, Ci50-2500) [dB] *	58(1,4)	57(1,4)	55(0,4)	54(0,5)	54(0,5)	53(0,5)	52(0,5)	52(0,5)	51(0,5)
Brandwiderstand	REI30				REI60				

*verifizierte Werte

Tschopp Holzbau AG
An der Ron 17
6280 Hochdorf
Tel 041 914 20 20
info@tschopp-holzbau.ch
www.tschopp-holzbau.ch



Inhalt Normaufbau

Bauteil Decke

Dateinamen Normaufbauten - Decke.2d

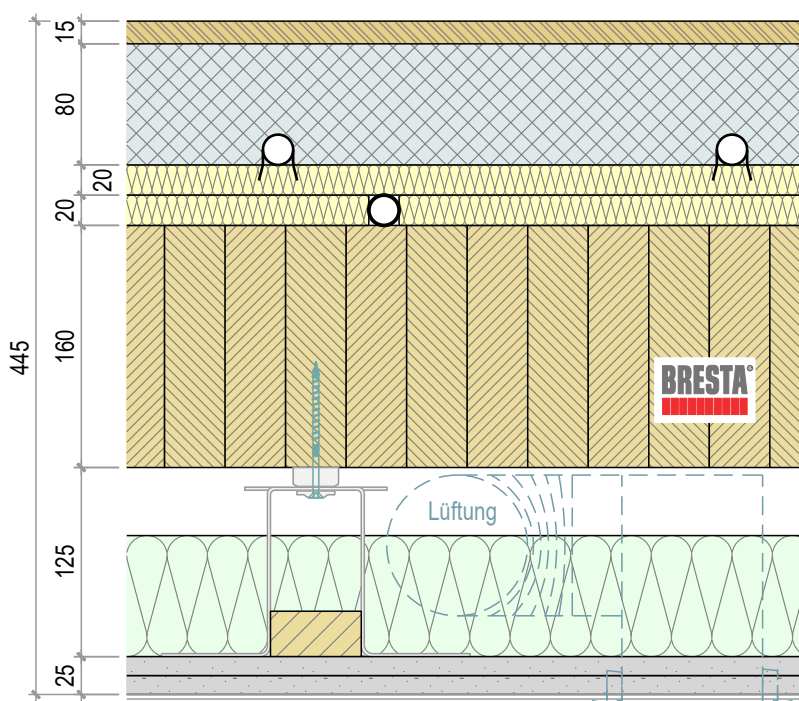
Grösse/Mst. A4 / 1:5

Stand 03.10.2018

Detail-Nr. DE 240

Deckenaufbau

Parkett/Platten/Kork/Teppich 15 mm
 Zementunterlagsboden 80 mm
 Trittschalldämmung 20 mm
 Dämmung 20 mm
 BRESTA® ... mm
 Lattenrost an Federbügel 125 mm
 Hohlraumdämmung 80 mm
 Gipskartonplatte 2 x 12.5 mm
 Spachtelung Q4 vollflächig
 Abrieb, Farbe



BRESTA-Stärke [mm]	80	100	120	140	160	180	200	220	240
Konstruktionsstärke [mm]	365	385	405	425	445	465	485	505	525
Luftschall Rw (C) [dB] *	73(-6)	74(-6)	74(-6)	74(-6)	74(-6)	75(-6)	75(-6)	75(-6)	75(-6)
Trittschall Lnw (Ci, Ci50-2500) [dB] *	42(2,19)	41(2,19)	39(2,19)	38(2,19)	38(2,19)	37(2,19)	36(2,19)	36(2,19)	35(2,19)
Brandwiderstand	REI30				REI60				

*verifizierte Werte

Tschopp Holzbau AG
 An der Ron 17
 6280 Hochdorf
 Tel 041 914 20 20
 info@tschopp-holzbau.ch
 www.tschopp-holzbau.ch



Inhalt Normaufbau
 Bauteil Decke
 Dateinamen Normaufbauten - Decke.2d

Grösse/Mst. A4 / 1:5
 Stand 03.10.2018
 Detail-Nr. DE 250

Deckenaufbau

Parkett/Platten/Kork/Teppich 15 mm

Zementunterlagsboden 80 mm

Trittschalldämmung 20 mm

Dämmung 20 mm

BRESTA® ... mm

Gipsfaserplatte 15 mm

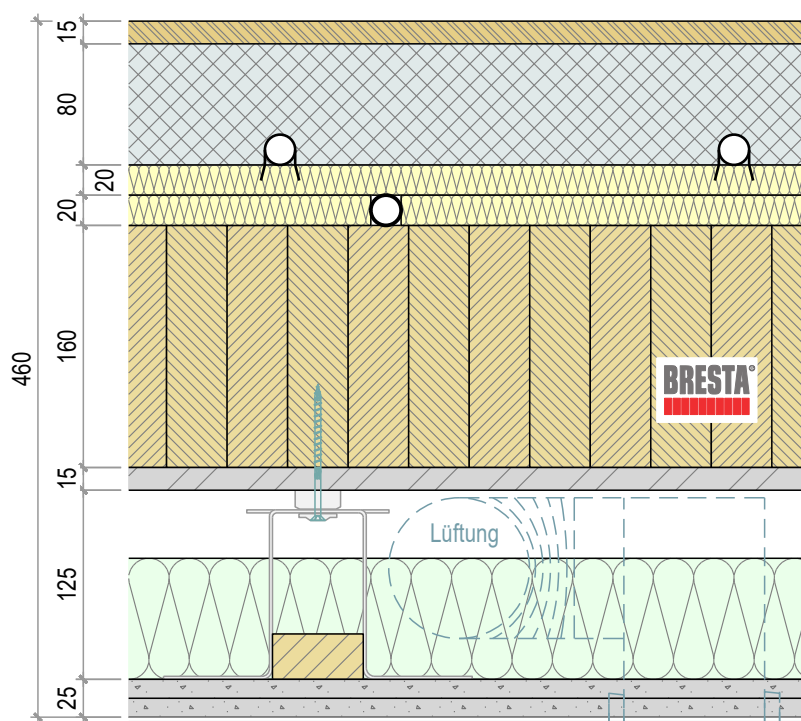
Lattenrost an Federbügel 125 mm

Hohlraumdämmung 80 mm

Gipskartonplatte 2 x 12.5 mm

Spachtelung Q4 vollflächig

Abrieb, Farbe



BRESTA-Stärke [mm]	80	100	120	140	160	180	200	220	240
Konstruktionsstärke [mm]	380	400	420	440	460	480	500	520	540
Luftschall Rw (C) [dB] *	73(-6)	74(-6)	74(-6)	74(-6)	74(-6)	75(-6)	75(-6)	75(-6)	75(-6)
Trittschall Lnw (Ci, Ci50-2500) [dB] *	40(2,19)	39(2,19)	38(2,19)	37(2,19)	37(2,19)	36(2,19)	35(2,19)	35(2,19)	34(2,19)
Brandwiderstand	REI30		REI60			REI90			

*verifizierte Werte

Tschopp Holzbau AG
An der Ron 17
6280 Hochdorf
Tel 041 914 20 20
info@tschopp-holzbau.ch
www.tschopp-holzbau.ch



Inhalt Normaufbau

Grösse/Mst. A4 / 1:5

Bauteil Decke

Stand 03.10.2018

Dateinamen Normaufbauten - Decke.2d

Detail-Nr. DE 252

Deckenaufbau

Parkett/Platten/Kork/Teppich 15 mm

Zementunterlagsboden 80 mm

Trittschalldämmung 20 mm

Dämmung 20 mm

Zementplatte 40 mm (80 kg/m²)

BRESTA® ... mm

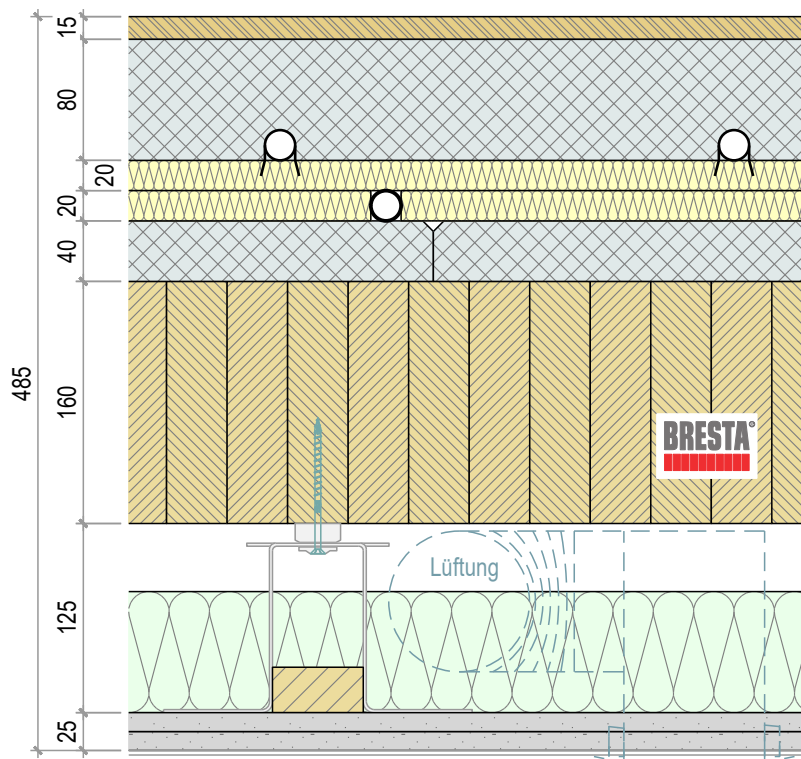
Lattenrost an Federbügel 125 mm

Hohlraumdämmung 80 mm

Gipskartonplatte 2 x 12.5 mm

Spachtelung Q4 vollflächig

Abrieb, Farbe



BRESTA-Stärke [mm]	80	100	120	140	160	180	200	220	240
Konstruktionsstärke [mm]	405	425	445	465	485	505	525	545	565
Luftschall Rw (C) [dB] *	77(-4)	77(-4)	77(-4)	78(-4)	78(-4)	78(-4)	79(-4)	79(-4)	79(-4)
Trittschall Lnw (Ci, Ci50-2500) [dB] *	38(1,20)	37(1,20)	37(1,20)	36(1,20)	35(1,20)	34(1,20)	33(1,20)	33(1,20)	32(1,20)
Brandwiderstand	REI30				REI60				

*verifizierte Werte

Tschopp Holzbau AG
 An der Ron 17
 6280 Hochdorf
 Tel 041 914 20 20
 info@tschopp-holzbau.ch
 www.tschopp-holzbau.ch



Inhalt Normaufbau

Bauteil Decke

Dateinamen Normaufbauten - Decke.2d

Grösse/Mst. A4 / 1:5

Stand 03.10.2018

Detail-Nr. DE 270

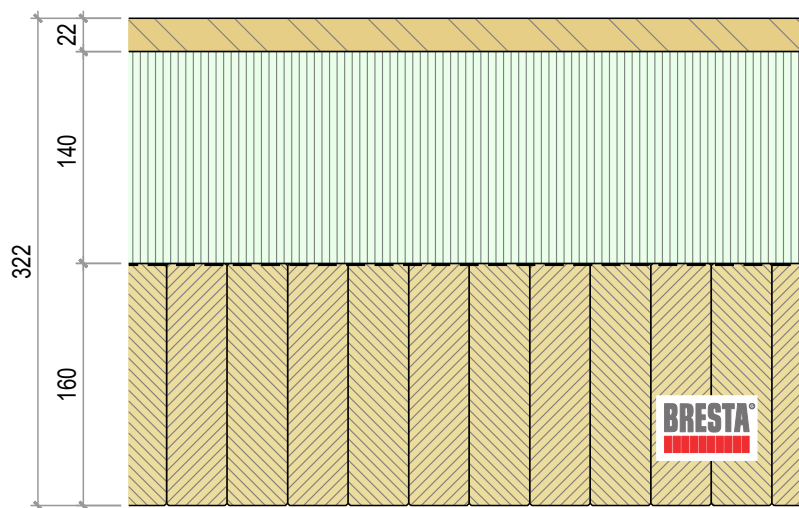
Deckenaufbau

OSB Verlegeplatte 22 mm

Mineralwolldämmung 120 mm (0.035 W/mK)

Luftdichtigkeitsschicht

BRESTA® ... mm



Wärmedämmung [mm]	120	140	180	220	300
Konstruktionsstärke [mm]	302	322	362	402	482
U-Wert [W/m ² K]	0.19	0.17	0.14	0.12	0.10
Phasenverschiebung [h]	14	15	16	17	20
Luftschall Rw (C, Ctr) [dB]	49(-3)	49(-3)	50(-3)	50(-3)	51(-3)
Trittschall Lnw (Ci, Ci50-2500) [dB] *	65(0,4)	65(0,4)	64(0,4)	64(0,3)	63(0,3)
Brandwiderstand	Konstruktion ohne Anforderung				

*verifizierte Werte

Tschopp Holzbau AG
An der Ron 17
6280 Hochdorf
Tel 041 914 20 20
info@tschopp-holzbau.ch
www.tschopp-holzbau.ch



Inhalt Normaufbau

Bauteil Decke

Dateinamen Normaufbauten - Decke.2d

Grösse/Mst. A4 / 1:5

Stand 03.10.2018

Detail-Nr. DE 310

Deckenaufbau

Parkett/Platten/Kork/Teppich 15 mm

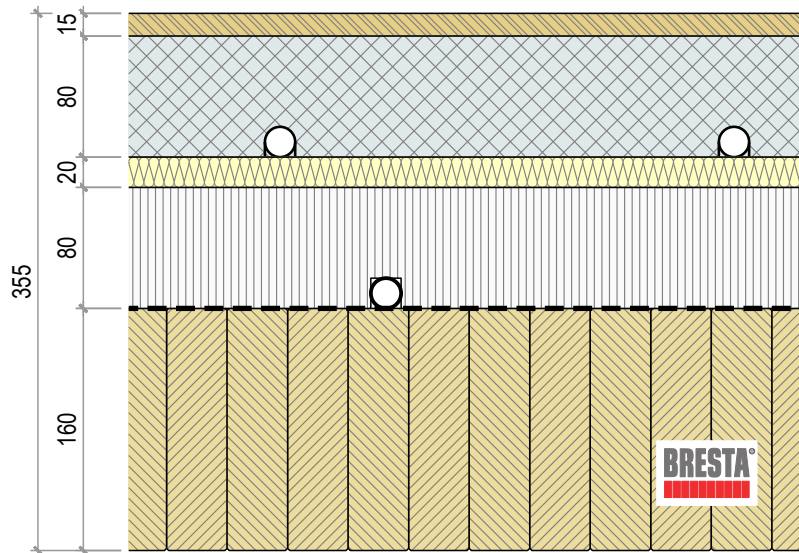
Zementunterlagsboden 80 mm

Trittschalldämmung 20 mm

PUR-Dämmung alukaschiert ... mm (0.025 W/mK)

Trennlage

BRESTA® 160 mm



Wärmedämmung [mm]	60	80	100	140	180
Konstruktionsstärke [mm]	335	355	375	415	455
U-Wert [W/m ² K]	0.20	0.17	0.15	0.11	0.10
Phasenverschiebung [h]	16	16	17	18	19
Luftschall Rw (C, Ctr) [dB]	63(-3)	63(-3)	64(-3)	64(-3)	65(-3)
Trittschall Lnw (Ci, Ci50-2500) [dB] *	53(0,5)	53(0,5)	53(0,5)	53(0,5)	52(0,5)
Brandwiderstand	REI30 / REI60 ab BRESTA 140				

*verifizierte Werte

Tschopp Holzbau AG
An der Ron 17
6280 Hochdorf
Tel 041 914 20 20
info@tschopp-holzbau.ch
www.tschopp-holzbau.ch



Inhalt Normaufbau

Bauteil Decke

Dateinamen Normaufbauten - Decke.2d

Grösse/Mst. A4 / 1:5

Stand 03.10.2018

Detail-Nr. DE 340

Deckenaufbau

Parkett/Platten/Kork/Teppich 15 mm

Zementunterlagsboden 80 mm

Trittschalldämmung 20 mm

Dämmung 20 mm

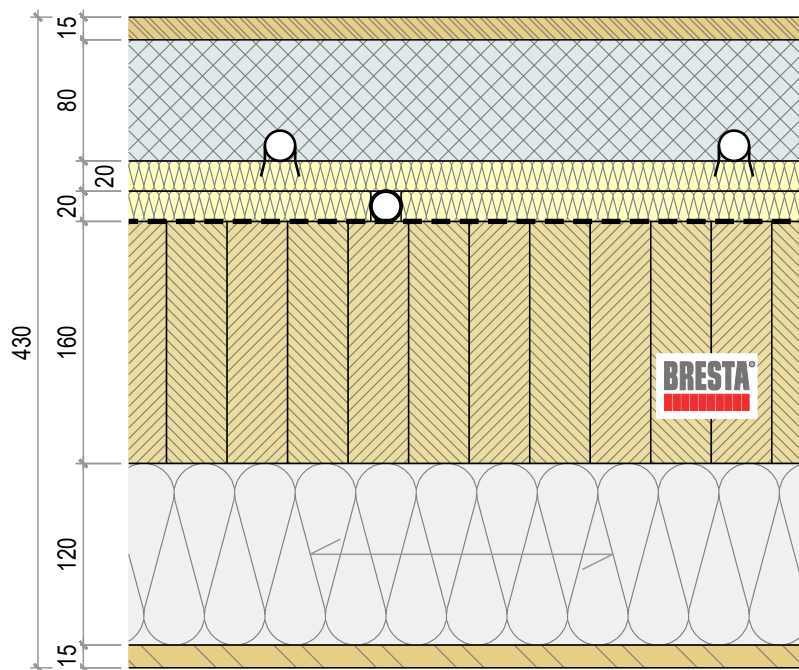
Luftdichtigkeitsschicht

BRESTA® 160 mm

Lattung 40/... mm

Zellulosedämmung 160 mm (0.038 W/mK)

OSB 15 mm



Wärmedämmung [mm]	80	120	140	220	280
Konstruktionsstärke [mm]	390	430	450	530	590
U-Wert [W/m ² K]	0.19	0.16	0.15	0.12	0.10
Phasenverschiebung [h]	19	20	21	24	26
Luftschall Rw (C, Ctr) [dB]	65(-3)	65(-3)	65(-3)	65(-3)	65(-3)
Trittschall Lnw (Ci, Ci50-2500) [dB] *	51(0,5)	51(0,5)	51(0,5)	51(0,5)	51(0,5)
Brandwiderstand	REI30 / REI60 ab BRESTA 140				

*verifizierte Werte

Tschopp Holzbau AG
An der Ron 17
6280 Hochdorf
Tel 041 914 20 20
info@tschopp-holzbau.ch
www.tschopp-holzbau.ch



Inhalt Normaufbau

Bauteil Decke

Dateinamen Normaufbauten - Decke.2d

Grösse/Mst. A4 / 1:5

Stand 03.10.2018

Detail-Nr. DE 350

Deckenaufbau

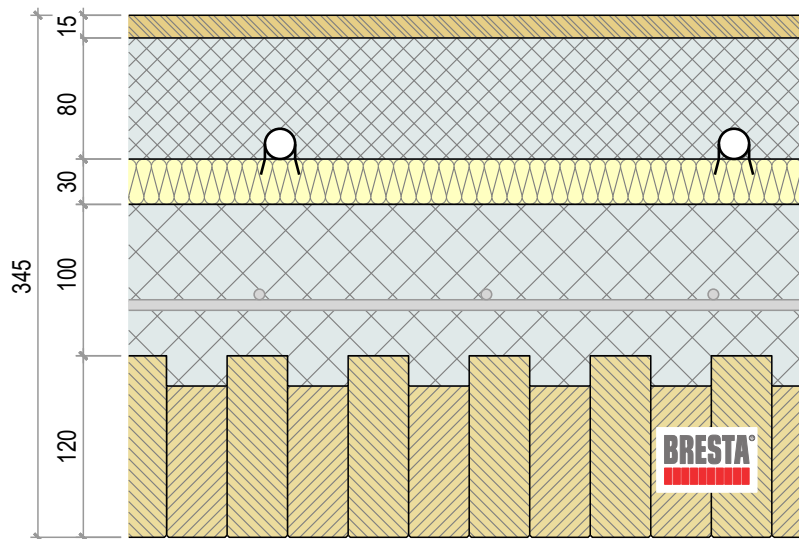
Parkett/Platten/Kork/Teppich 15 mm

Zementunterlagsboden 80 mm

Trittschalldämmung 30 mm

Überbeton ... mm

BRESTA® ... mm



BRESTA-Stärke [mm]	100/80	120/100	140/120	160/140	180/160	200/180	220/200	240/220
Beton-Stärke [mm]	80/100	100/120	120/140	120/140	140/160	160/180	160/180	180/200
Konstruktionsstärke [mm]	305	345	385	405	445	485	505	545
Luftschall Rw (C) [dB] *	69(-2)	70(-2)	71(-2)	71(-2)	72(-2)	74(-2)	75(-2)	75(-2)
Trittschall Lnw (Ci, Ci50-2500) [dB] *	46(-7,2)	45(-7,1)	44(-7,1)	44(-7,1)	43(-7,1)	41(-7,1)	40(-7,1)	39(-7,1)
Brandwiderstand	REI30			REI60				

*verifizierte Werte

Tschopp Holzbau AG
An der Ron 17
6280 Hochdorf
Tel 041 914 20 20
info@tschopp-holzbau.ch
www.tschopp-holzbau.ch



Inhalt Normaufbau

Bauteil Decke

Dateinamen Normaufbauten - Decke.2d

Grösse/Mst. A4 / 1:5

Stand 03.10.2018

Detail-Nr. DE 440

Deckenaufbau

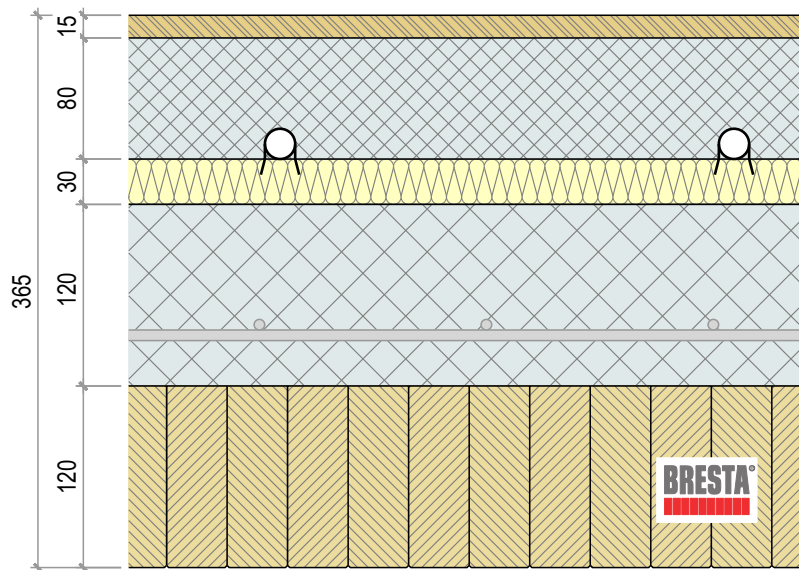
Parkett/Platten/Kork/Teppich 15 mm

Zementunterlagsboden 80 mm

Trittschalldämmung 30 mm

Überbeton ... mm

BRESTA® ... mm



BRESTA-Stärke [mm]	80	100	120	140	160	180	200	220	240	
Beton-Stärke [mm]	80	100	120	120	140	140	160	160	160	
Konstruktionsstärke [mm]	285	325	365	385	425	445	485	505	525	
Luftschall R_w (C) [dB] *	68(-2)	69(-2)	71(-2)	71(-2)	72(-2)	72(-2)	74(-2)	74(-2)	74(-2)	
Trittschall L_{nw} (Ci, Ci50-2500) [dB] *	47(-7,2)	46(-7,1)	44(-7,1)	44(-7,1)	43(-7,1)	43(-7,1)	41(-7,1)	41(-7,1)	41(-7,1)	
Brandwiderstand	REI30					REI60				

*verifizierte Werte

Tschopp Holzbau AG
 An der Ron 17
 6280 Hochdorf
 Tel 041 914 20 20
 info@tschopp-holzbau.ch
 www.tschopp-holzbau.ch



Inhalt Normaufbau

Bauteil Decke

Dateinamen Normaufbauten - Decke.2d

Grösse/Mst. A4 / 1:5

Stand 03.10.2018

Detail-Nr. DE 445

Deckenaufbau

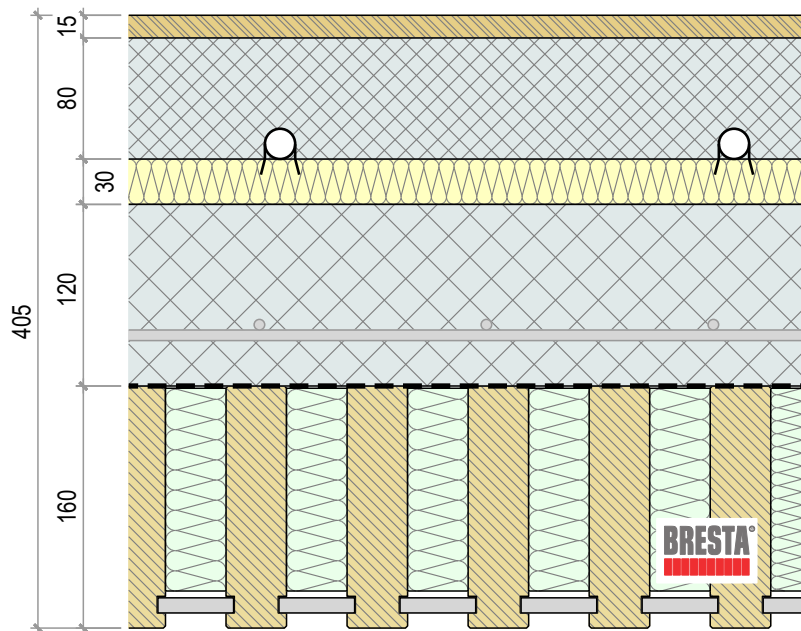
Parkett/Platten/Kork/Teppich 15 mm

Zementunterlagsboden 80 mm

Trittschalldämmung 30 mm

Überbeton ... mm

BRESTA® Akustik Gentle MF40 ... mm



BRESTA-Stärke [mm]	120	140	160	180	200	220	240	260
Beton-Stärke [mm]	100	120	120	140	140	160	160	160
Konstruktionsstärke [mm]	345	385	405	445	465	505	525	545
Luftschall R_w (C) [dB] *	69(-2)	71(-2)	71(-2)	72(-2)	72(-2)	73(-2)	73(-2)	73(-2)
Trittschall L_{nw} (Ci, Ci50-2500) [dB] *	46(-7,1)	44(-7,1)	44(-7,1)	43(-7,1)	43(-7,1)	42(-7,1)	42(-7,1)	42(-7,1)
Brandwiderstand **				REI30			REI60	

*verifizierte Werte

**Der Brandwiderstand muss objektbezogen geprüft werden

Tschopp Holzbau AG
An der Ron 17
6280 Hochdorf
Tel 041 914 20 20
info@tschopp-holzbau.ch
www.tschopp-holzbau.ch



Inhalt Normaufbau

Bauteil Decke

Dateinamen Normaufbauten - Decke.2d

Grösse/Mst. A4 / 1:5

Stand 03.10.2018

Detail-Nr. DE 447

Deckenaufbau

Parkett/Platten/Kork/Teppich 15 mm

Zementunterlagsboden 80 mm

Trittschalldämmung 30 mm

Überbeton ... mm

BRESTA® ... mm

Resonanzkasten

OSB 15 mm

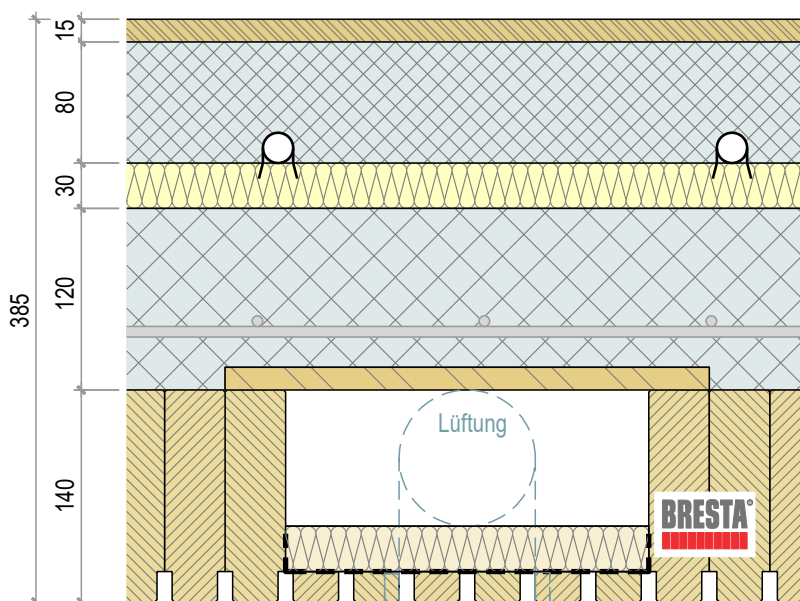
Resonanz + Installationsraum

Rostlattung 30 mm

Mineralwolldämmung 30 mm

Sichtflies

Sichtlatten 20 x 30 mm



BRESTA-Stärke [mm]	80	100	120	140	160	180	200	220	240
Beton-Stärke [mm]	80	100	120	120	140	140	160	160	160
Konstruktionsstärke [mm]	285	325	365	385	425	445	485	505	525
Luftschall R_w (C) [dB] *	66(-2)	67(-2)	69(-2)	69(-2)	70(-2)	70(-2)	72(-2)	72(-2)	72(-2)
Trittschall L_{nw} (Ci, Ci50-2500) [dB] *	47(-7,2)	46(-7,1)	45(-7,1)	45(-7,1)	43(-7,1)	43(-7,1)	41(-7,1)	41(-7,1)	41(-7,1)
Brandwiderstand	REI30					REI60			

*verifizierte Werte

Tschopp Holzbau AG
 An der Ron 17
 6280 Hochdorf
 Tel 041 914 20 20
 info@tschopp-holzbau.ch
 www.tschopp-holzbau.ch



Inhalt Normaufbau

Grösse/Mst. A4 / 1:5

Bauteil Decke

Stand 03.10.2018

Dateinamen Normaufbauten - Decke.2d

Detail-Nr. DE 450

Deckenaufbau

Parkett/Platten/Kork/Teppich 15 mm

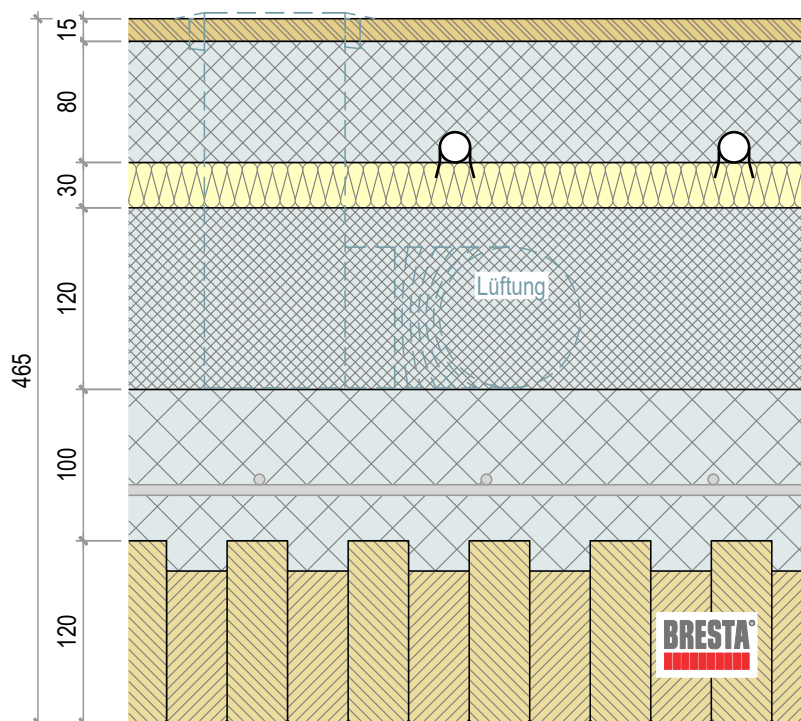
Zementunterlagsboden 80 mm

Trittschalldämmung 30 mm

Styrobeton 120 mm (ca. 700kg/m³)

Überbeton ... mm

BRESTA® ... mm



BRESTA-Stärke [mm]	100/80	120/100	140/120	160/140	180/160	200/180	220/200	240/220
Beton-Stärke [mm]	80/100	100/120	120/140	120/140	140/160	160/180	160/180	180/200
Konstruktionsstärke [mm]	425	465	505	525	565	605	625	665
Luftschall Rw (C) [dB] *	71(-2)	72(-2)	73(-2)	73(-2)	74(-2)	74(-2)	75(-2)	75(-2)
Trittschall Lnw (Ci, Ci50-2500) [dB] *	44(-6,2)	43(-7,2)	41(-7,1)	41(-7,1)	39(-7,1)	39(-7,1)	38(-7,1)	38(-7,1)
Brandwiderstand	REI30			REI60				

*verifizierte Werte

Tschopp Holzbau AG
An der Ron 17
6280 Hochdorf
Tel 041 914 20 20
info@tschopp-holzbau.ch
www.tschopp-holzbau.ch



Inhalt Normaufbau

Bauteil Decke

Dateinamen Normaufbauten - Decke.2d

Grösse/Mst. A4 / 1:5

Stand 03.10.2018

Detail-Nr. DE 455

Deckenaufbau

Parkett/Platten/Kork/Teppich 15 mm

Zementunterlagsboden 80 mm

Trittschalldämmung 30 mm

Überbeton ... mm

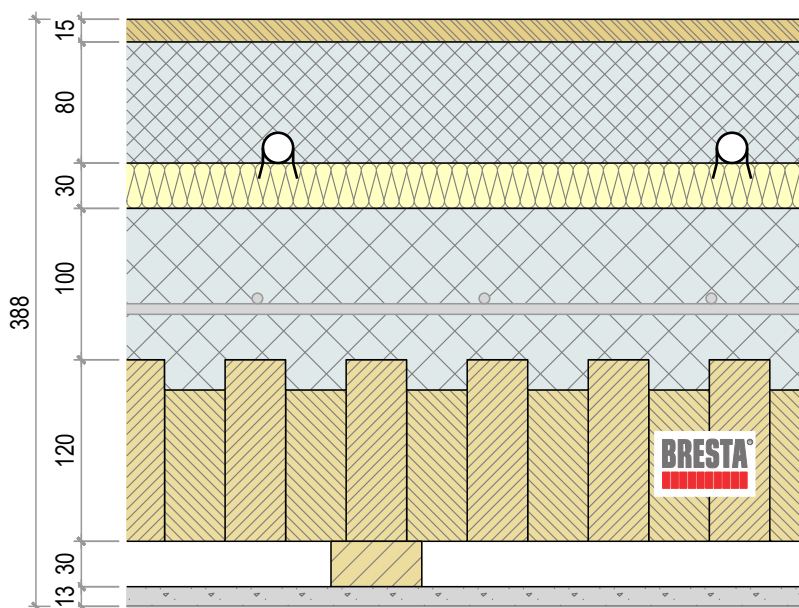
BRESTA® ... mm

Lattenrost 30 mm

Gipskartonplatte 12.5 mm

Spachtelung Q4 vollflächig

Abrieb, Farbe



BRESTA-Stärke [mm]	100/80	120/100	140/120	160/140	180/160	200/180	220/200	240/220
Beton-Stärke [mm]	80/100	100/120	120/140	120/140	140/160	160/180	160/180	180/200
Konstruktionsstärke [mm]	248	388	428	448	488	528	548	588
Luftschall R_w (C) [dB] *	69(-2)	70(-2)	71(-2)	71(-2)	72(-2)	74(-2)	75(-2)	75(-2)
Trittschall L_{nw} (Ci, Ci50-2500) [dB] *	46(-7,2)	45(-7,1)	44(-7,1)	44(-7,1)	43(-7,1)	41(-7,1)	40(-7,1)	39(-7,1)
Brandwiderstand	REI30			REI60				

*verifizierte Werte

Tschopp Holzbau AG
 An der Ron 17
 6280 Hochdorf
 Tel 041 914 20 20
 info@tschopp-holzbau.ch
 www.tschopp-holzbau.ch



Inhalt Normaufbau

Bauteil Decke

Dateinamen Normaufbauten - Decke.2d

Grösse/Mst. A4 / 1:5

Stand 03.10.2018

Detail-Nr. DE 540

Deckenaufbau

Parkett/Platten/Kork/Teppich 15 mm

Zementunterlagsboden 80 mm

Trittschalldämmung 30 mm

Überbeton ... mm

BRESTA® ... mm

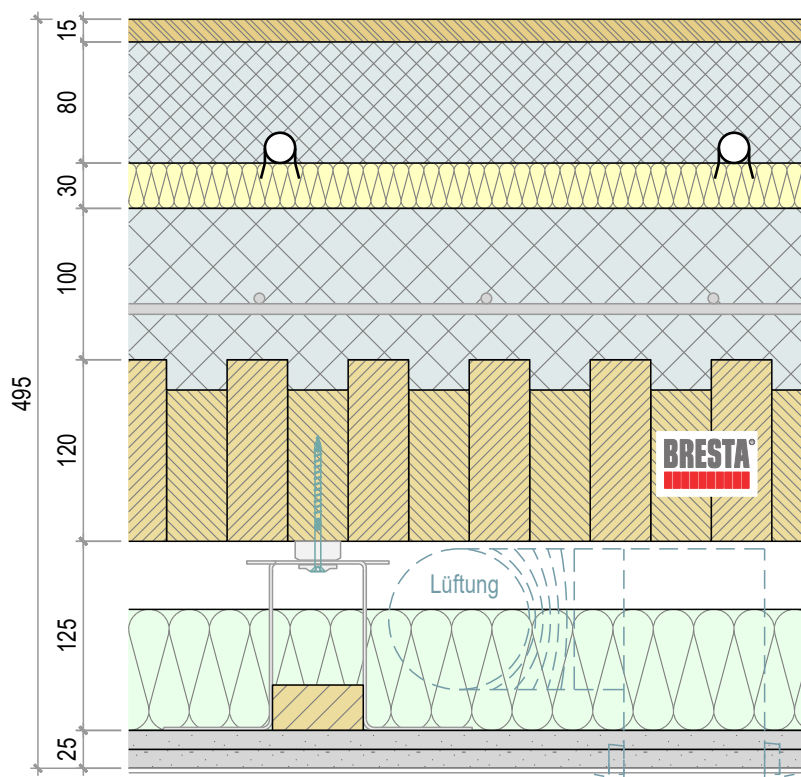
Lattenrost an Federbügel 125 mm

Hohlraumdämmung 80 mm

Gipskartonplatte 2 x 12.5 mm

Spachtelung Q4 vollflächig

Abrieb, Farbe



BRESTA-Stärke [mm]	100/80	120/100	140/120	160/140	180/160	200/180	220/200	240/220
Beton-Stärke [mm]	80/100	100/120	120/140	120/140	140/160	160/180	160/180	180/200
Konstruktionsstärke [mm]	455	495	535	555	595	635	655	695
Luftschall Rw (C) [dB] *	80(-6)	81(-6)	81(-6)	82(-6)	83(-6)	84(-6)	84(-6)	85(-6)
Trittschall Lnw (Ci, Ci50-2500) [dB] *	35(3,15)	34(3,15)	33(3,15)	33(3,15)	32(3,15)	30(3,15)	30(3,15)	29(3,15)
Brandwiderstand	REI30			REI60				

*verifizierte Werte

Tschopp Holzbau AG
An der Ron 17
6280 Hochdorf
Tel 041 914 20 20
info@tschopp-holzbau.ch
www.tschopp-holzbau.ch



Inhalt Normaufbau

Bauteil Decke

Dateinamen Normaufbauten - Decke.2d

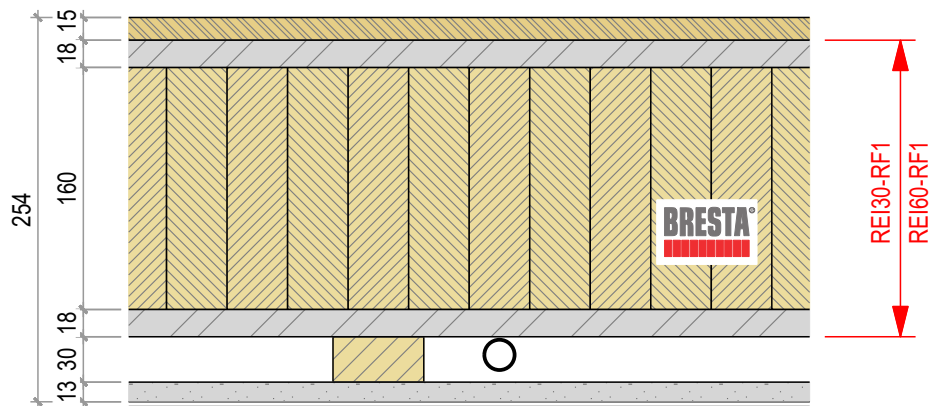
Grösse/Mst. A4 / 1:5

Stand 03.10.2018

Detail-Nr. DE 545

Deckenaufbau

Gehbelag 15 mm
 Gipsfaserplatte 18 mm (K30-RF1)
 BRESTA® ... mm
 Gipsfaserplatte 18 mm (K30-RF1)
 Lattenrost 30 mm
 Gipskartonplatte 12.5 mm
 Spachtelung Q4 vollflächig
 Abrieb, Farbe



BRESTA-Stärke [mm]	80	100	120	140	160	180	200	220	240
Konstruktionsstärke [mm]	174	194	214	234	254	274	294	314	334
Luftschall Rw (C) [dB] *	36(-1)	36(-1)	37(-1)	38(-1)	38(-1)	39(-1)	39(-1)	40(-1)	40(-1)
Trittschall Lnw (Ci, Ci50-2500) [dB] *	79(-1,-3)	79(-1,-3)	78(-1,-3)	77(-1,-3)	77(-2,-3)	76(-3,-3)	76(-3,-4)	75(-3,-4)	75(-4,-4)
Brandwiderstand	REI30-RF1			REI60-RF1					

*verifizierte Werte

Tschopp Holzbau AG
 An der Ron 17
 6280 Hochdorf
 Tel 041 914 20 20
 info@tschopp-holzbau.ch
 www.tschopp-holzbau.ch



Inhalt Normaufbau

Bauteil Decke

Dateinamen Normaufbauten - Decke.2d

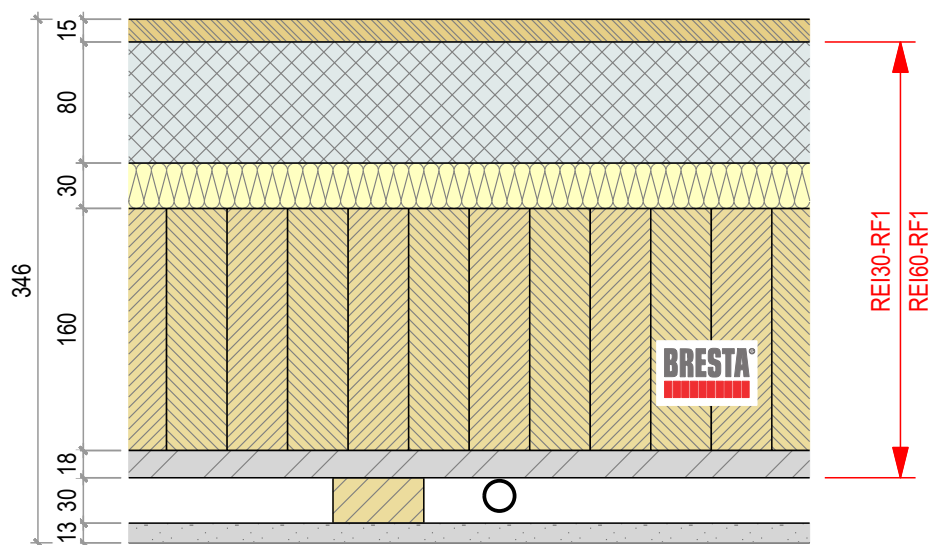
Grösse/Mst. A4 / 1:5

Stand 03.10.2018

Detail-Nr. DE 700

Deckenaufbau

Gehbelag 15 mm
 Zementunterlagsboden 80 mm
 Trittschalldämmung 30 mm
 BRESTA® ... mm
 Gipsfaserplatte 18 mm (K30-RF1)
 Lattenrost 30 mm
 Gipskartonplatte 12.5 mm
 Spachtelung Q4 vollflächig
 Abrieb, Farbe



BRESTA-Stärke [mm]	80	100	120	140	160	180	200	220	240
Konstruktionsstärke [mm]	266	286	306	326	346	366	386	406	426
Luftschall R_w (C) [dB] *	57(-3)	58(-3)	60(-3)	61(-3)	61(-3)	62(-3)	63(-3)	63(-3)	64(-3)
Trittschall L_{nw} (Ci, Ci50-2500) [dB] *	57(1,4)	56(1,4)	54(0,4)	53(0,5)	53(0,5)	52(0,5)	51(0,5)	51(0,5)	50(0,5)
Brandwiderstand	REI30-RF1			REI60-RF1					

*verifizierte Werte

Tschopp Holzbau AG
 An der Ron 17
 6280 Hochdorf
 Tel 041 914 20 20
 info@tschopp-holzbau.ch
 www.tschopp-holzbau.ch



Inhalt Normaufbau

Grösse/Mst. A4 / 1:5

Bauteil Decke

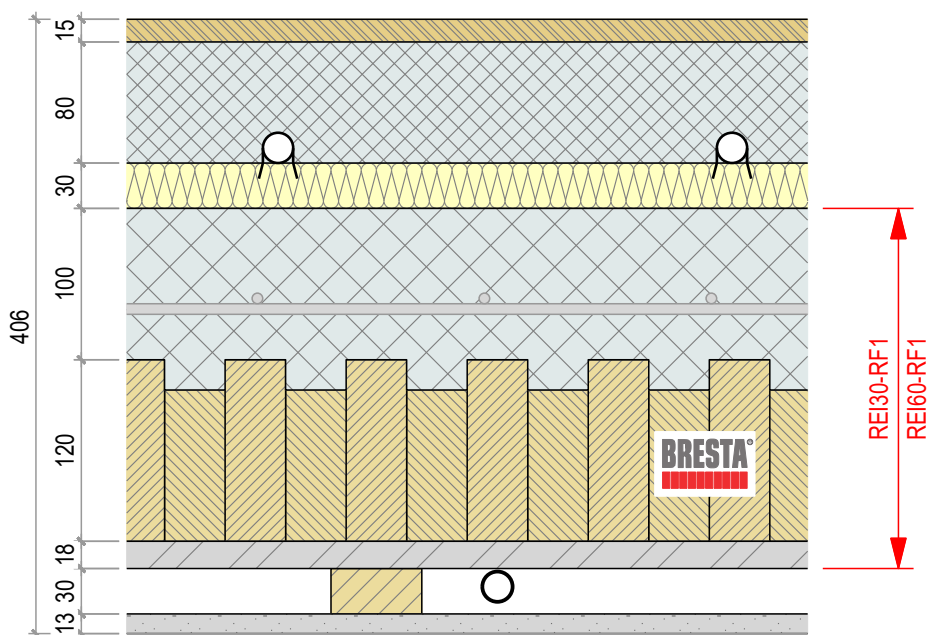
Stand 03.10.2018

Dateinamen Normaufbauten - Decke.2d

Detail-Nr. DE 740

Deckenaufbau

Gehbelag 15 mm
 Zementunterlagsboden 80 mm
 Trittschalldämmung 30 mm
 Überbeton ... mm
 BRESTA® ... mm
 Gipsfaserplatte 18 mm (K30-RF1)
 Lattenrost 30 mm
 Gipskartonplatte 12.5 mm
 Spachtelung Q4 vollflächig
 Abrieb, Farbe



BRESTA-Stärke [mm]	100/80	120/100	140/120	160/140	180/160	200/180	220/200	240/220
Beton-Stärke [mm]	80/100	100/120	120/140	120/140	140/160	160/180	160/180	180/200
Konstruktionsstärke [mm]	366	406	446	466	506	546	566	606
Luftschall R_w (C) [dB] *	69(-2)	70(-2)	71(-2)	71(-2)	72(-2)	74(-2)	75(-2)	75(-2)
Trittschall L_{nw} (Ci, Ci50-2500) [dB] *	46(-7,2)	45(-7,1)	44(-7,1)	44(-7,1)	43(-7,1)	41(-7,1)	40(-7,1)	39(-7,1)
Brandwiderstand	REI30-RF1			REI60-RF1				

*verifizierte Werte

Tschopp Holzbau AG
 An der Ron 17
 6280 Hochdorf
 Tel 041 914 20 20
 info@tschopp-holzbau.ch
 www.tschopp-holzbau.ch



Inhalt Normaufbau

Bauteil Decke

Dateinamen Normaufbauten - Decke.2d

Grösse/Mst. A4 / 1:5

Stand 03.10.2018

Detail-Nr. DE 750