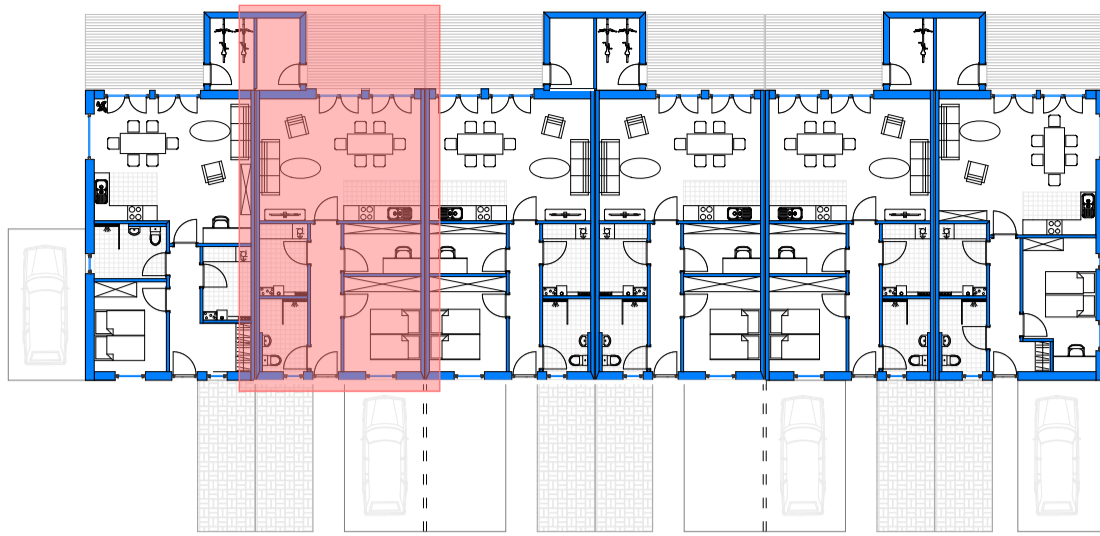


Haus 5 Nord EG



Wohnflächenberechnung nach DIN 277

Raumbezeichnung:	Fläche:
Küche / Wohnen	30.9 m ²
Arbeiten (Abstellraum)	6.0 m ²
Bad	5.3 m ²
HWR	5.4 m ²
Schlafzimmer	11.5 m ²
Eingang / Flur / Garderobe	7.0 m ²

Wohnfläche	66.1 m ²
------------	---------------------

Terrasse 1/2	6,9 m ²
Abstellraum Aussen	4.9 m ²

Wohnfläche gesamt	77.9 m ²
-------------------	---------------------

